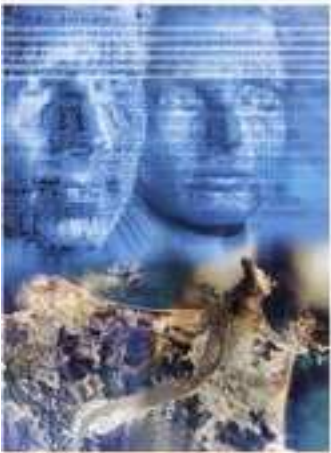


MANAGEMENT



Capital Social

Política de conservación o desvinculación de personal.

Mesa de Trabajo N°4

MANAGEMENT

*Capital Social*

- **Composición de la Mesa de Trabajo**
 - Corporación de Capacitación de la Cámara Chilena de la Construcción
 - Buses Hualpen
 - Aramak Ltda.
 - Puerto Lirquen
 - Camanchaca
 - Molycop
 - Asmar
 - Enap BioBio
 - Innergy
 - Bio Leche
 - Pesquera BioBio-Congelados Pacífico

MANAGEMENT

*Capital Social*

- **Experiencias de Retención de Personal**

- Seguridad en el pago de las remuneraciones a contar del 1er día.
- Ayudas en víveres, capacitación, apoyo social.
- Extensión de contratos por periodo fijo (Asmar por término de contratos por faena).
- Instrumentos externos: Proempleo – Subsidio para Retención del personal.
- Otorgamiento de préstamos al personal.
- Reasignación de funciones.

MANAGEMENT

*Capital Social*

- **Experiencias de Retención de Personal**
 - Conversación directa con Sindicatos, entregando un mensaje claro ya sea de política de no despidos como reasignaciones de funciones.
 - Disminución de beneficios o costos de los contratos colectivos con el fin de mantener sus trabajos.

MANAGEMENT

*Capital Social*

- **Experiencias de Desvinculación de Personal.**
 - Aplicación del artículo 159 n°6 a nivel nacional involucró a más de 8.000 trabajadores. De estos, el 60% se concentró en la VIII región, concentrándose el 50% de estos casos en una sola empresa (Central Bocamina II, Coronel).

Fuente: CIPER Centro de investigación e información periodística
01-04-2010

- **Experiencias de Desvinculación de Personal**

- Aplicación del artículo 159 nº6 sólo a personal eventual.
- Desvinculación con pago de IAS por programa especial de Desvinculación que venía en estudio desde hace 5 años atrás. No es efecto directo del terremoto, pero fue gatillante.
- Capacitación post desvinculación con financiamiento Sence e Interno.



MANAGEMENT

Capital Social

Conclusiones

- Empresas de servicios aumentan su dotación o niveles de contratación.
- Empresas productivas se ven mayormente afectadas en su nivel de actividad.
- Los trabajadores favorecieron la conservación del trabajo, flexibilizando los deberes y funciones.
- Faltó flexibilización de instrumentos del estado (p.ej. Proempleo).
- Falta calificación de la mano de obra en la zona.

MANAGEMENT



Capital Social