

CAMBIOS EN LAS DEMANDAS SOCIALES Y SUS EFECTOS EN LOS TRABAJADORES: UNA MIRADA DESDE LA POLÍTICAS PÚBLICAS

Rodrigo Delaveau

Director del Programa Legislativo y Constitucional

Libertad y Desarrollo

Concepción, 15 de noviembre de 2011



I. DIAGNÓSTICO:

1. EMPLEABILIDAD:

Problema de Pobreza = Problema de Empleabilidad

a. Clasificación por Categoría en la Ocupación

Ocupados por Categoría (% del total)

	Empleadores	Cuenta propia	Asalariado	Personal de Servicio	Familiar no remunerado
IV. 1990	4.0	23.3	62.2	6.2	3.9
IV. 2010	4.7	20.8	68.4	4.7	1.5

Fuente: INE

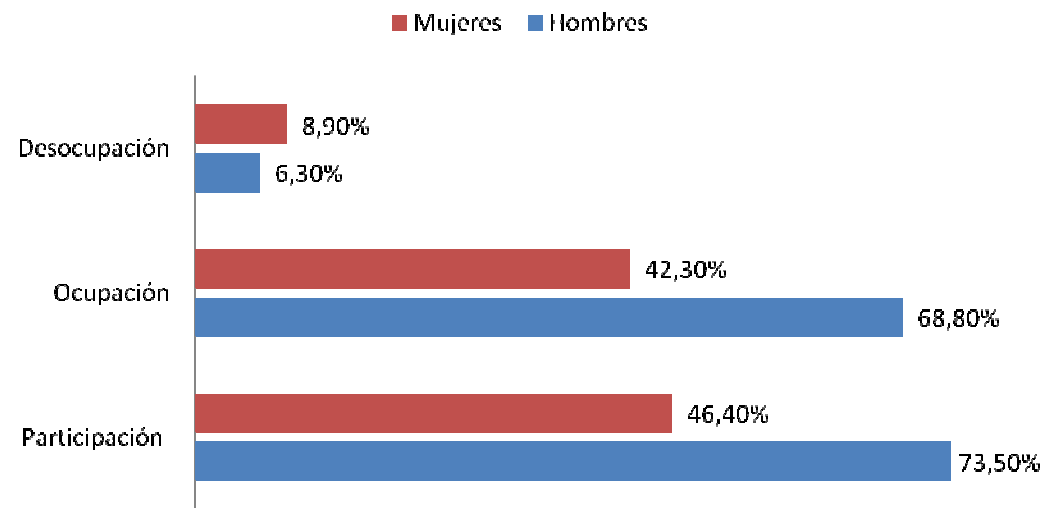
En 20 años poco ha cambiado poco la calidad del trabajo.



I. DIAGNÓSTICO:

b. Participación Laboral: Extraordinariamente baja

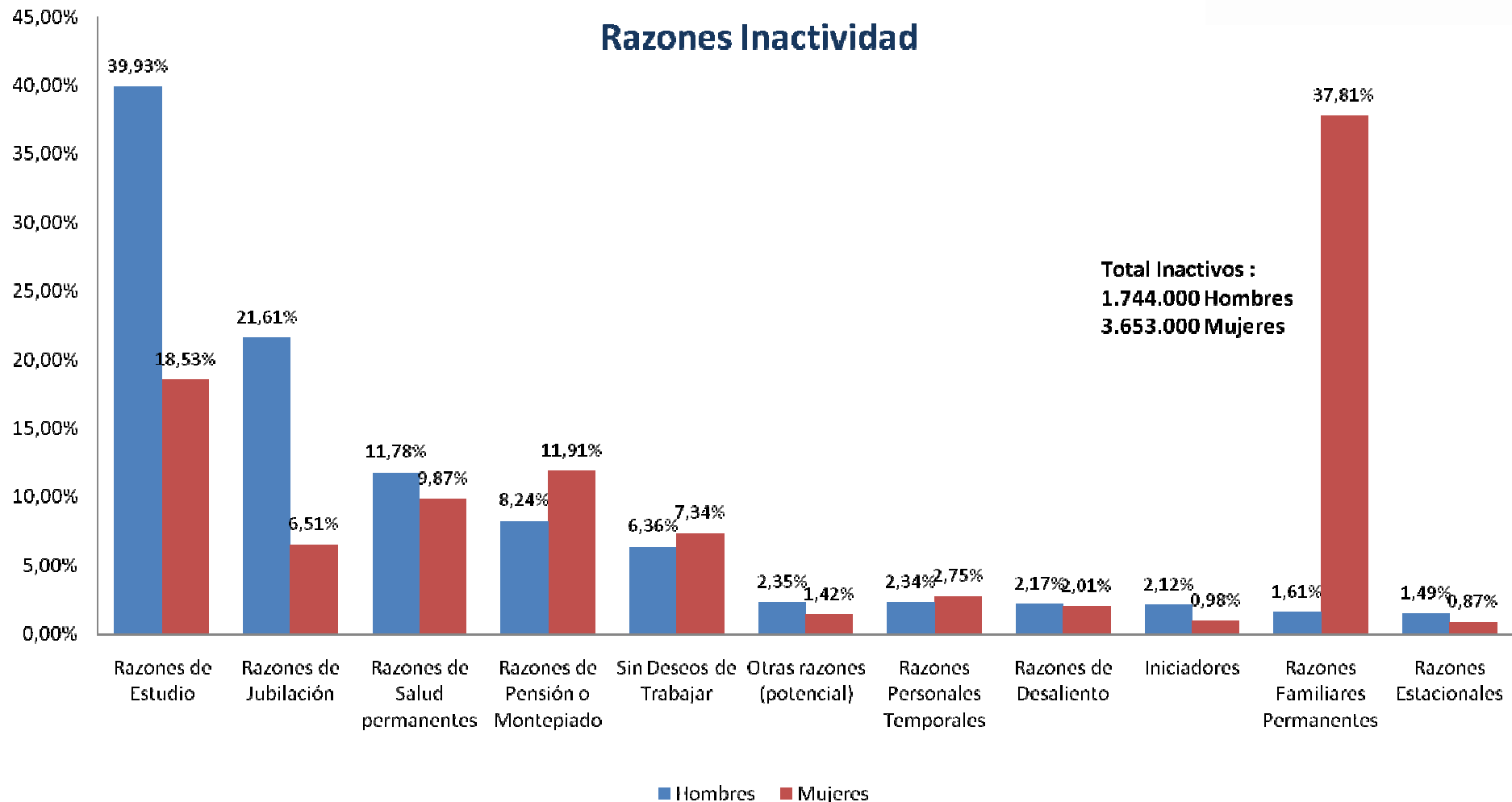
Mercado Laboral



I. DIAGNÓSTICO:



c. Razones de la Inactividad Laboral



I. DIAGNÓSTICO:

d. Ocupación por tamaño del establecimiento

**OCUPADOS POR TAMAÑO DEL ESTABLECIMIENTO Y SEXO
TOTAL NACIONAL
Dic-Feb 2011
(% del total)**

Tamaño de la empresa	Total	Mujeres	Hombre
Total (miles)	7.059,32	2.553,46	4.505,86
Menos de 5	32,7	33,6	32,1
De 5 a 10 Personas	7,7	6,5	8,5
Entre 11 y 49	14,4	12,7	15,3
Entre 50 y 199	11,9	10,5	12,6
200 y mas personas	33,3	36,7	31,4

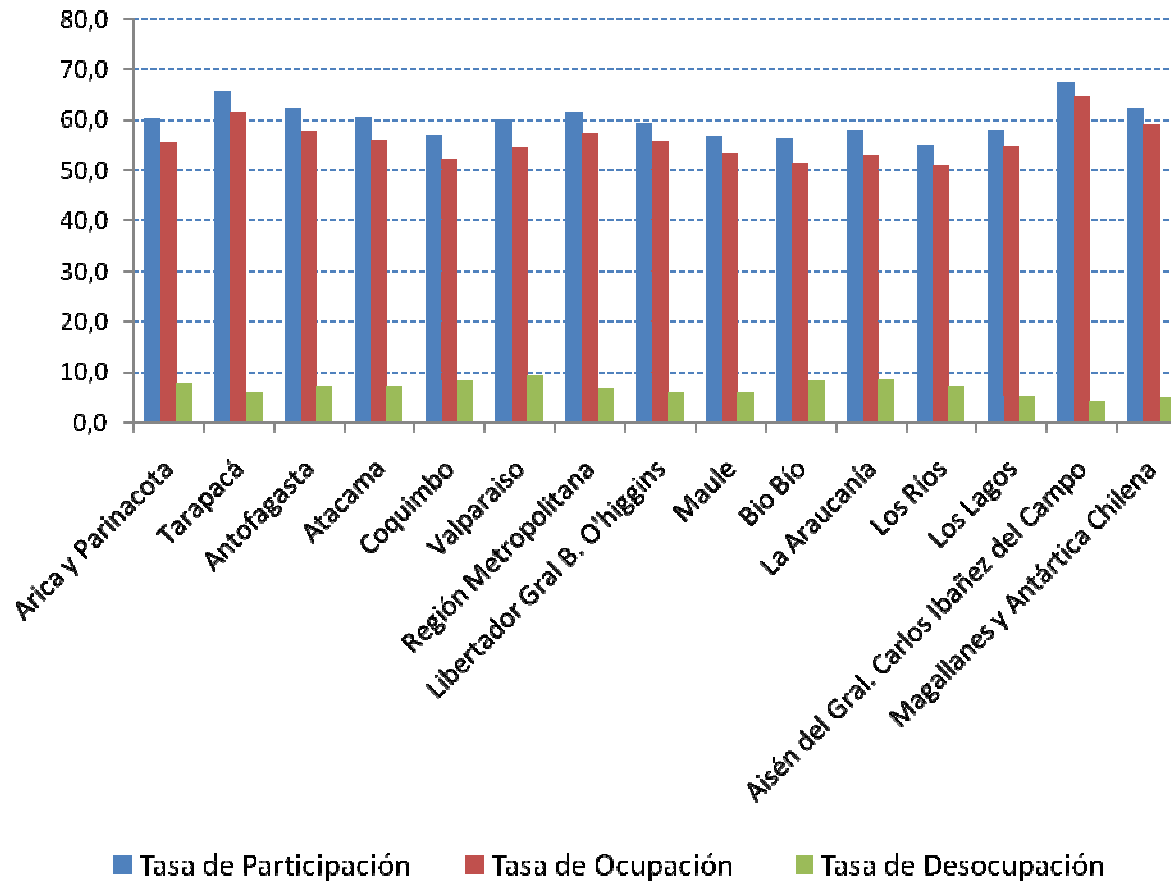
FUENTE: INE

1/ no se incluye servicio domestico



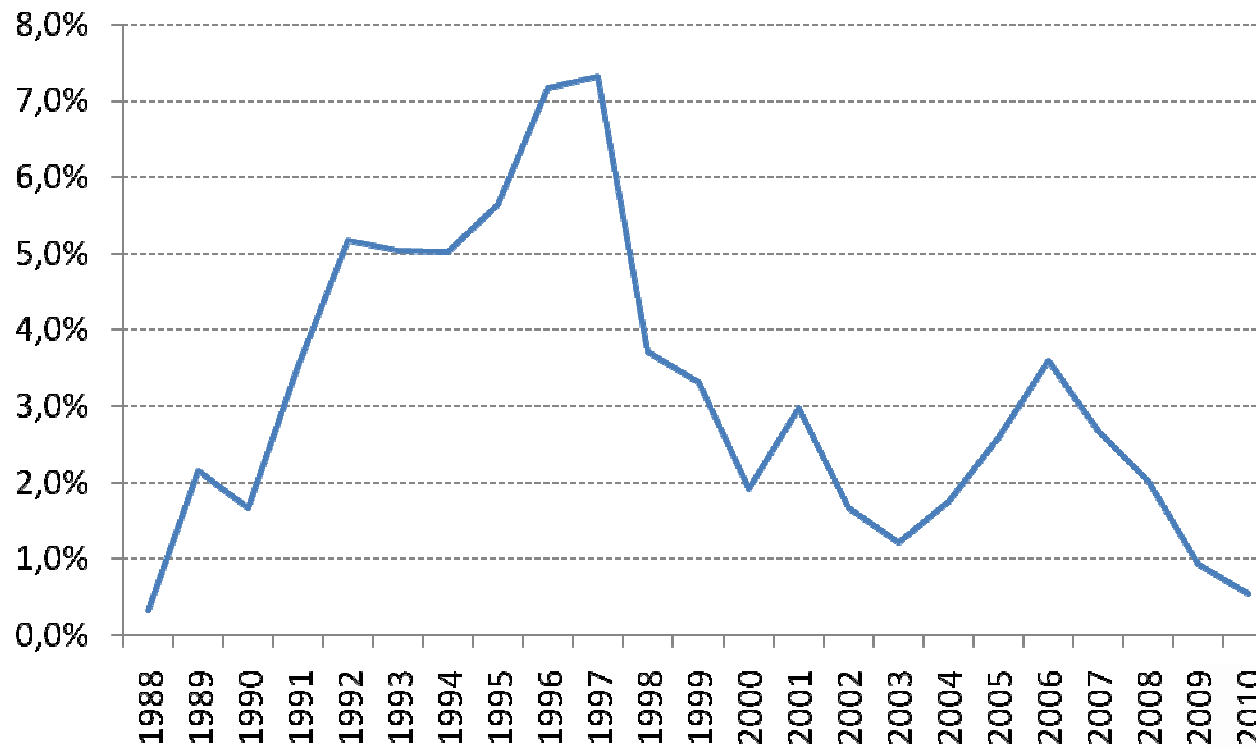
I. DIAGNÓSTICO:

e. Por Regiones



I. DIAGNÓSTICO:

f. Productividad

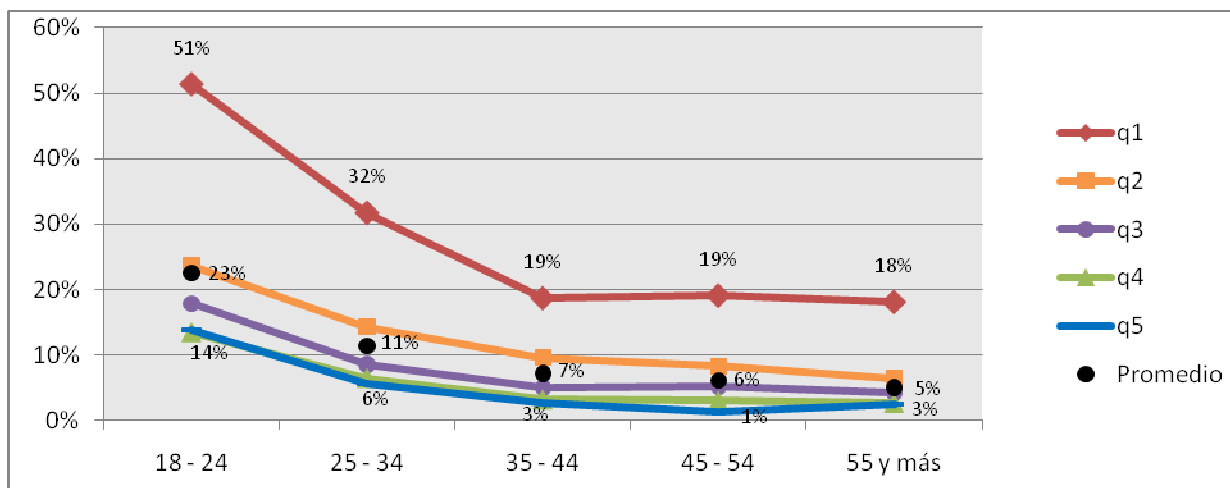


I. DIAGNÓSTICO:

g. Tasa de Desocupación por Edad y Quintil de Ingreso Autónomo

Edad	q1	q2	q3	q4	q5	Promedio
18 – 24	51%	24%	18%	13%	14%	23%
25 – 34	32%	14%	9%	6%	6%	11%
35 – 44	19%	10%	5%	3%	3%	7%
45 – 54	19%	8%	5%	3%	1%	6%
55 y más	18%	6%	4%	3%	3%	5%

Fuente: Elaboración CASEN 2009



I. DIAGNÓSTICO:

2. EMPLEO E IGUALDAD

Las familias de mayores ingresos ganan varias veces más que las de menores ingresos en Chile.

Sin embargo, esta comparación es incorrecta: para medir desigualdad es necesario medir que las familias de menores ingresos reciben servicios de salud, educación y vivienda gratuitos o fuertemente subsidiados

País/Región	Índice 10/10
Unión Europea	22,3
Dinamarca	14,6
España	13,6
Francia	7,0
Alemania	7,1



I. DIAGNÓSTICO:

Tipo de Ingreso	1990	2000	2006	2009
Ingreso Autónomo	46,7	54,3	41,2	52,4
Ingreso Monetario	40,7	45,7	30,8	29,4
Ing. Mon. + Arriendo Imputado	34,4	38,0	26,5	25,4
Ing. Mon. + Arr. Imp. + Subsidios en Educación y Salud	15,0	18,3	13,9	13,5

3.- ÁREAS CRÍTICAS

Mercado laboral caracterizado por:

- Bajas tasas de empleo
- Bajos salarios y productividad

3.1 Indemnizaciones por año de servicio:

- Altos costos de despido= Altos costos de contratación.
- Sistema de indemnización actual incentiva el término de giro o el mercado informal
- Altos costos privados y públicos

3.- ÁREAS CRÍTICAS

3.2 Rigidez Laboral

Algunos de estos problemas guardan relación con la legislación que:

- no permite adaptarse a los cambios y al dinamismo que caracteriza a las economías hoy.
- limita las capacidades de las partes para negociar cambios y adaptabilidades que beneficien a todos.
- Perjudica especialmente a los jóvenes, estudiantes, mujeres y pobres.

3.- ÁREAS CRÍTICAS

3.3 Obsolescencia Institucional

- Dirección del Trabajo actual: modelo anacrónico (sin separación de poderes)
- Reúne potestades:
 - Normativas
 - Sancionatorias
 - Conciliatorias

II. PROPUESTAS

- **Modificación del régimen de indemnizaciones**
(sistema análogo a trabajadoras de casa particular)
- Indemnización a todo evento
- Para contratos nuevos, incluyendo los temporales.
- Financiada con aportes del empleador a una cuenta individual del trabajador.
- Aporte del 4.11% de la remuneración.

II. PROPUESTAS

2.- Flexibilidad focalizada: Sueldo mínimo Joven: (por hora)

- - Elimina las barreras de entrada (Sueldo Mínimo regular) a jóvenes
- - Hace compatible trabajo y estudio
- - Constituye un incentivo para que los jóvenes puedan aportar a sus hogares
- - Como un efecto indirecto, reduce sustantivamente las probabilidades de ingresar al mundo de la delincuencia.
- - Fácil determinación.
- - Compatible con programas de capacitación
- - Se mantienen todos los derechos laborales vigentes.

II. PROPUESTAS

3.- Nueva Institucionalidad Laboral: reemplazo por Agencia del Trabajo

- Separar sus funciones: especialización con dedicación exclusiva en:
- Fiscalización.
- Interpretación. Creación de un mecanismo de consultas a trabajadores y empleadores, previo a la publicación de dictámenes.
- Mediación y conciliación: Reforzamiento de un sistema arbitral profesional e independiente.

CONCLUSIONES

- Tenemos una piedra de tope en el desarrollo y en la batalla contra la desigualdad y la pobreza: la **empleabilidad**
- Cambiar la mirada!

Dejar de ver las relaciones laborales así:

EMPLEADOR → ← TRABAJADOR



CONCLUSIONES

Y empezar a verlas así:

^

^

EMPLEADOR + TRABAJADOR

