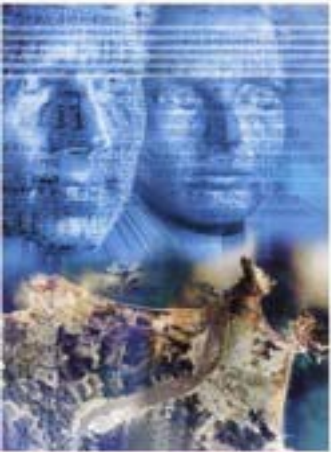


CONCLUSIONES MESA DE TRABAJO  
RUTA DE DECISIONES EN LOS PROCESOS DE DESVINCULACION

## MOTIVOS DE DESVINCULACION

- CRISIS
- DESARROLLO TECNOLOGIA
- EXTERNALIZACION
- DESEMPEÑO O FALTAS
- JUBILACIONES O RENUNCIAS VOLUNTARIA



## CONSIDERACIONES PARA LOS MOTIVOS DE DESVINCULACION

## - CRISIS Y DESARROLLO TECNOLOGIA

-(Empresas Productivas – Servicios)

ESTABLECER POLITICAS DE LA ALTA GERENCIA

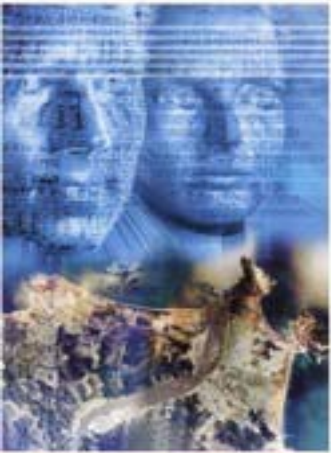
DEFINIR CRITERIOS DE DESVINCULACION

TRABAJAR COHESIONADAMENTE CON SINDICATOS

TRANSPARENCIA EN LA INFORMACION

COMUNICACIÓN COHERENTE

REDES DE APOYO ENTRE LOS RUBROS



## CONSIDERACIONES PARA LOS MOTIVOS DE DESVINCULACION

### - EXTERNALIZACION

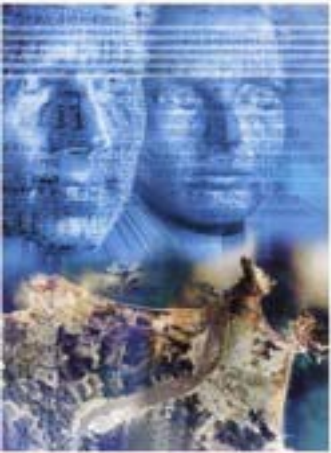
ESTABLECER POLITICAS DE LA ALTA GERENCIA

CONTINUIDAD LABORAL

OFRECER LA FORMACION DE EMPRESAS DE SERVICIOS

COMUNICACIÓN COHERENTE

MANAGEMENT



*Capital Social*

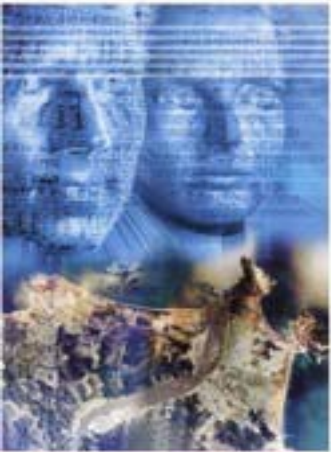
## CONSIDERACIONES PARA LOS MOTIVOS DE DESVINCULACION

## - DESEMPEÑO O FALTAS

ESTABLECER POLITICAS DE LA ALTA GERENCIA

QUE NO SE UTILICE ESTE MOTIVO EN LOS PROCESOS DE  
CRISIS.

MANAGEMENT



*Capital Social*

## CONSIDERACIONES PARA LOS MOTIVOS DE DESVINCULACION

### - JUBILACION O RENUNCIAS VOLUNTARIA

ESTABLECER POLITICAS DE LA ALTA GERENCIA

POLITICAS DE CAPACITACION EN OTRAS AREAS

PROGRAMAS DE MANTENCION DE PERTENENCIA CON LA EMPRESA.

